

**Муниципальное автономное общеобразовательное
учреждение
«Средняя общеобразовательная школа №3»
города Когалыма
ППМС - центр**



Цели

деятельности центра сопровождения

- **Оказание помощи обучающимся в преодолении учебных затруднений, социально-эмоциональных проблем**
- **Оказание помощи учащимся в выборе образовательного маршрута, профиля обучения, помощь в досуговом и профессиональном самоопределении**
- **Формирование у учащихся культуры здорового образа жизни**
- **Обеспечение условий, гарантирующих охрану и укрепление физического, психического, и социального здоровья учащихся, их родителей, педагогических работников и других участников образовательного процесса**



Задачи ППС-центра:

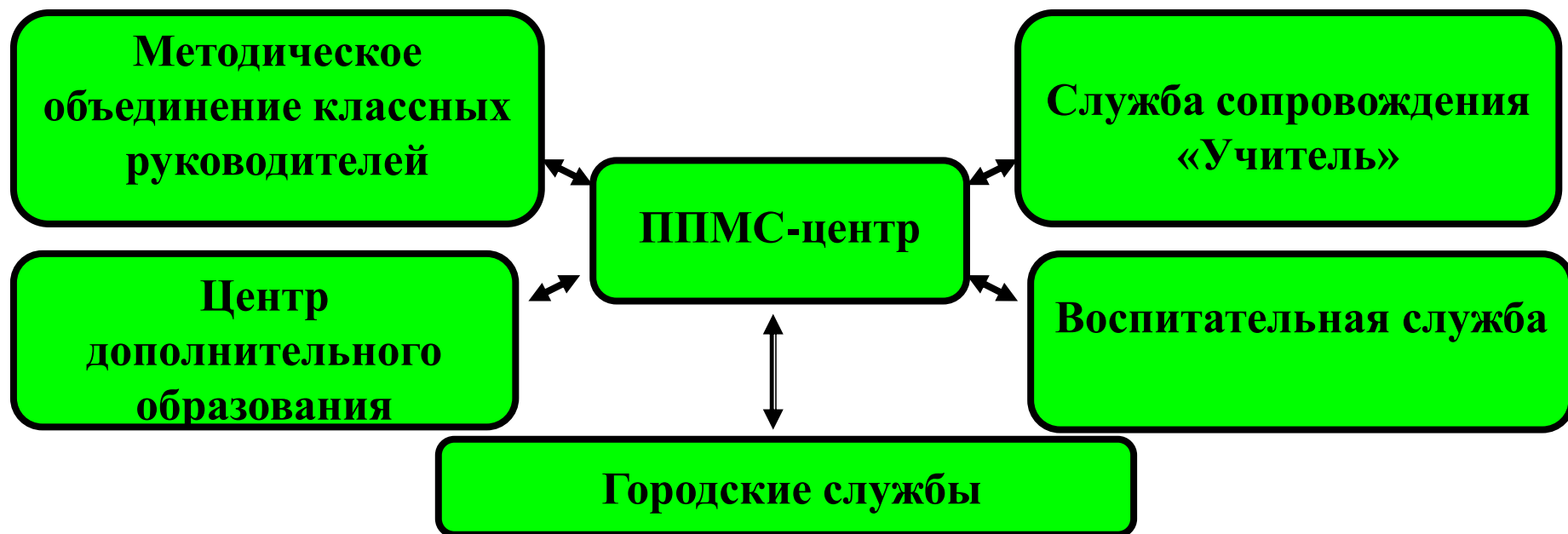
- ❖ психологический анализ социальной ситуации развития в школе, выявление основных проблем у учащихся и определение причин их возникновения, путей и средств их разрешения;
- ❖ раннее выявление учащихся с проблемами в обучении и личностном развитии;
- ❖ выявление и сопровождение детей "группы риска";
- ❖ создание мониторинга о состоянии здоровья, индивидуальных и психофизиологических особенностях учащихся;
- ❖ составление и реализация индивидуальных программ профилактики и коррекции нарушений развития ребенка;
- ❖ проектирование условий, гарантирующих охрану, укрепление физического, психического и социального здоровья обучающихся;
- ❖ организация информационной поддержки учащихся, родителей, педагогов по основным направлениям деятельности ППС-центра



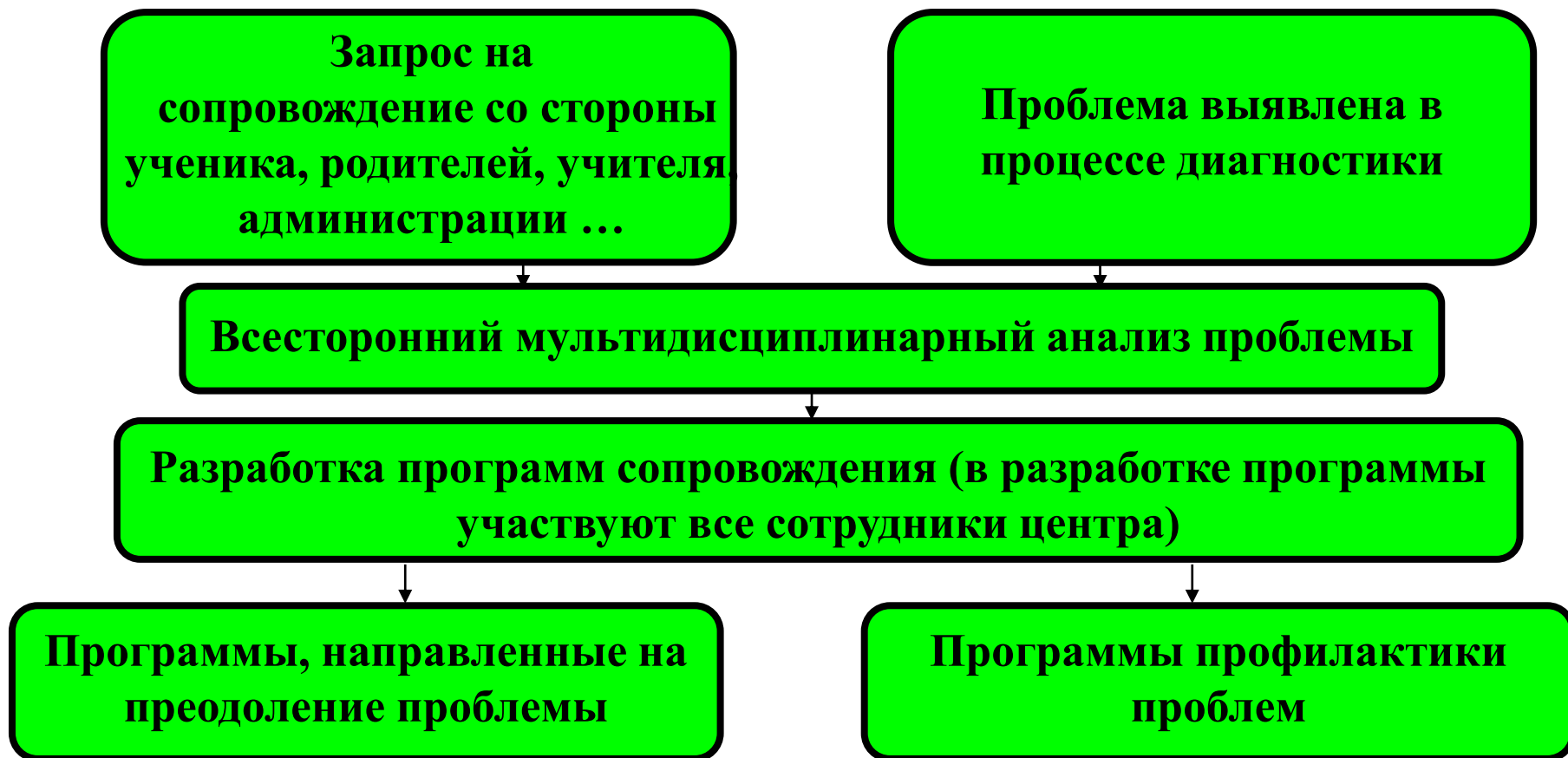
Специалисты службы психолого-педагогической помощи



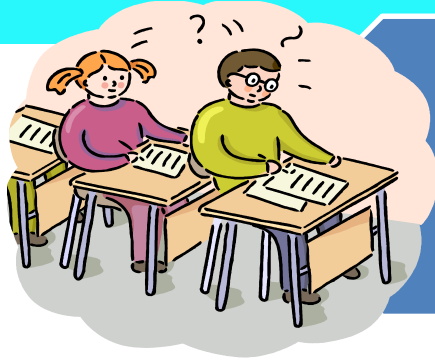
Взаимодействие специалистов ППМС-центра с другими службами



Логика командной работы ППМС-центра



Виды помощи, проводимые специалистами службы психолого-педагогического сопровождения.



- Психологическое консультирование и просвещение



- Индивидуальная диагностика
- Анкетирование
- Профилактические индивидуальные беседы



- Индивидуальная психотерапия
- Групповая психокоррекция
- Тренинги

Основные принципы комплексного сопровождения ребенка

- «Всегда на стороне ребенка»
- Комплексный мультидисциплинарный подход к проблеме
- Непрерывность сопровождения



Уровни организации помощи ребенку



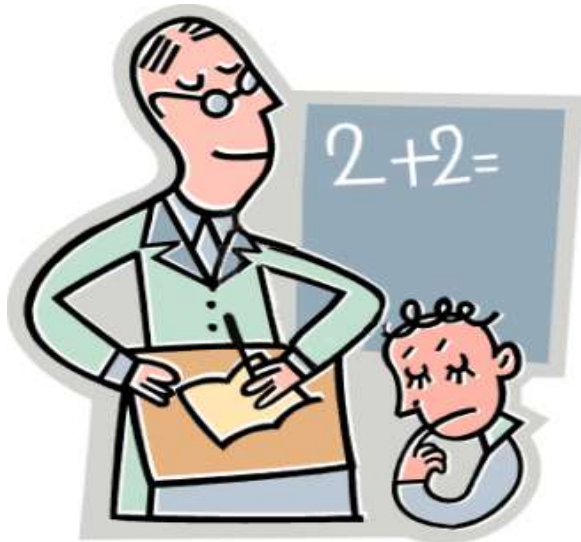
Основное внимание специалисты МММС –центра в своей деятельности уделяют:

- 1.Переход от дошкольного детства к обучению в школе.**
- 2.Адаптация первоклассников.**
- 3.Адаптация пятиклассников.**
- 4.Социализация подростков.**
- 5. Адаптация десятиклассников.**
- 6. Психологическое сопровождение учащихся 9;11 классов в период подготовки к ОГЭ и ЕГЭ.**



Программы системного сопровождения

- «ДАР: диагностика, адаптация, развитие». Подпрограммы «Преемственность. Адаптация -1», «Преемственность. Адаптация -5», «Преемственность. Адаптация –профиль».
- «Здоровье»
- «Рука в руке»



Программа **«ДАР: ДИАГНОСТИКА** **АДАПТАЦИЯ, РАЗВИТИЕ»**

Цель программы:

предупреждение и преодоление трудностей в учебе при переходе учащихся на новую ступень обучения, сохранение здоровья и эмоционального благополучия ребенка.



Задачи программы:

1. Обеспечить ученикам, перешедшим на новую ступень эмоциональный комфорт в новых условиях обучения.
2. Помочь учителю найти правильные пути и способы работы с учениками, которые адаптируются в новых условиях обучения
3. Разработать пути коррекции проблем дезадаптации.
4. Информировать родителей о проблемах адаптации детей и особенностях возрастных периодов. Оказывать психологическую помощь и поддержку.
5. Способствовать осуществлению преемственности в работе педагогов и специалистов ППМС-центра.
6. Повышать уровень профессиональной компетентности учителей (психолого-педагогический аспект), педагогической компетентности родителей.



«ДАР: ДИАГНОСТИКА, АДАПТАЦИЯ, РАЗВИТИЕ»

↙
**Преимственность.
Адаптация - 1**



↓
**Преимственность.
Адаптация - 5**



↘
**Преимственность.
Адаптация -
профиль**



Преимственность Адаптация – 1 Детский сад -1 класс

Цели программы.

- Предупреждение и преодоление трудностей адаптационного периода у учащихся 1 классов.
- Сохранение здоровья и эмоционального благополучия ребенка при переходе из детского сада в 1 класс.

Задачи программы.

1. Обеспечение эмоционально-комфортных условий ребенку, поступающему в 1 класс.
2. Помощь учителю в поиске правильных путей работы с учениками в период их адаптации к школе.
3. Оказание психологической помощи и поддержки ребенку и родителям.
4. Формирование у первоклассников позитивного отношения к школе.
5. Развитие у учеников социальных и общеучебных навыков.
6. Повышение уровня психолого-педагогической компетентности учителей и родителей.



Преимственность Адаптация – 5 *Начальная школа - 5 класс*

Цель:

- предупреждение и преодоление трудностей в учебе у учащихся 5 классов
- сохранение здоровья и эмоционального благополучия ребенка при переходе из 4 в 5 класс.



Задачи:

1. Обеспечить ученикам, перешедшим из начальной школы в 5 класс эмоциональный комфорт в новых условиях обучения.
2. Помочь учителю найти правильные пути и способы работы с адаптирующимися в новых условиях обучения учениками.
3. Информировать родителей о проблемах адаптации детей и особенностях предпубертативного возрастного периода. Оказывать психологическую помощь и поддержку.
4. Способствовать осуществлению преемственности в работе педагогов и специалистов ППС-центра начальной и средней школы.
5. Повышать уровень профессиональной компетентности учителей (психолого-педагогический аспект), педагогической компетентности родителей.



Преимственность Адаптация – профиль

Цель:

предупреждение и преодоление трудностей адаптационного периода учащихся при переходе на этап профильного обучения, сохранение их здоровья и эмоционального благополучия.

Задачи

- Обеспечить ученикам, перешедшим в профильный класс эмоциональный комфорт в новых условиях обучения.
- Помочь учителю найти правильные пути и способы работы с адаптирующимися в новых условиях обучения учениками.
- Информировать родителей о проблемах адаптации детей и особенностях возрастного периода. Оказывать психологическую помощь и поддержку.
- Способствовать осуществлению преимущественности в работе педагогов и специалистов ППС-центра.
- Повышать уровень профессиональной компетентности учителей (психолого-педагогический аспект), педагогической компетентности родителей.
- Познакомить учащихся с возможными вариантами выбора образовательного маршрута.



Социальное партнерство





Тренинговые занятия с подростками





Медицинская диагностика
Проведение медицинских осмотров
Диспансеризация обучающихся
Вакцинопрофилактика
Проведение противоэпидемических мероприятий

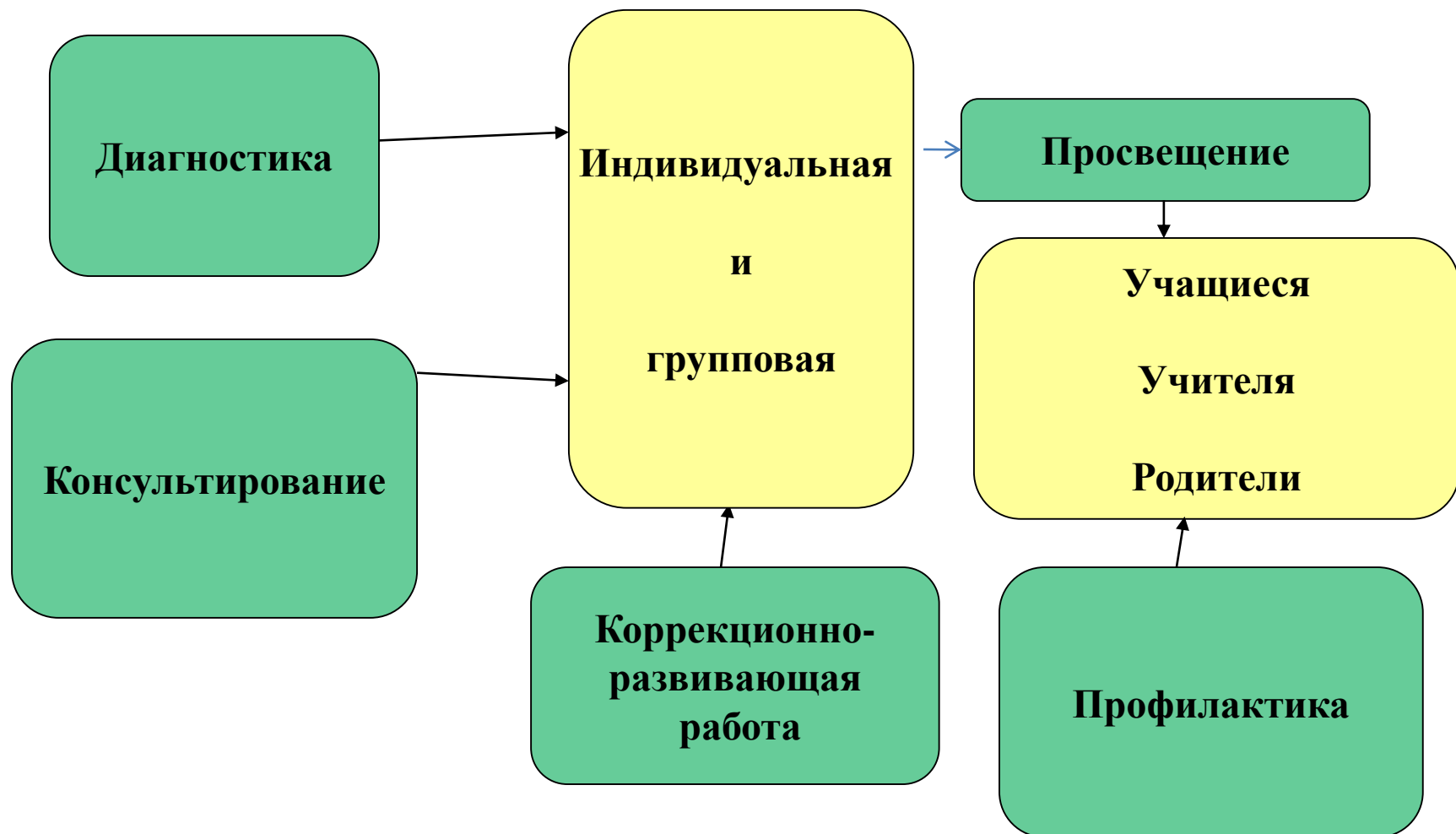
Организация и оказание неотложной помощи
Организация работы стоматологического кабинета

Контроль за организацией питания школьников

Санитарно-просветительская работа



Социально-психолого-логопедическое направление



Профилактическая и коррекционная работа специалистов направлена на предупреждение и преодоление следующих проблем:



- трудностей в обучении;
- проблем в эмоционально-волевой сфере



- проблем выбора образовательного маршрута, профессионального самоопределения



- формирования здорового образа жизни

Основные направления коррекционной работы:

- совершенствование движений и сенсомоторного развития;
- коррекция отдельных сторон психической деятельности;
- развитие основных мыслительных операций;
- развитие различных видов мышления;
- коррекция нарушений в развитии эмоционально-личностной сферы;
- развитие речи, владение техникой речи;
- расширение представлений об окружающем мире;
- коррекция индивидуальных пробелов в знаниях.





Консультативная деятельность предполагает оказание консультативной помощи всем участникам образовательного процесса по проблемам преодоления трудностей в обучении; в межличностных отношениях, по проблемам выбора образовательного маршрута, профессионального и досугового самоопределения; формирования здорового образа жизни.

**Помните, что каждому подростку,
юноше, девушке нужна помощь,
поддержка и понимание.**

